



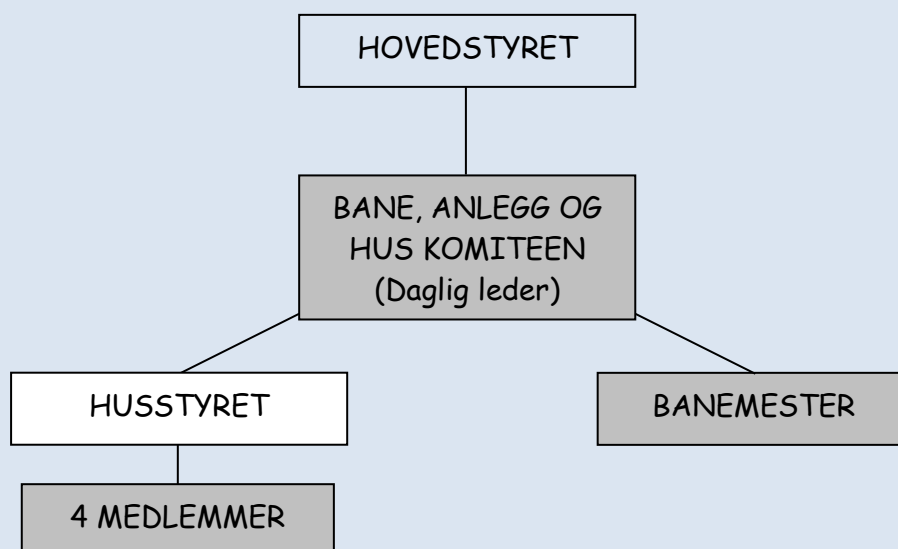
Baner, anlegg og hus

GIF'S anlegg i Trondalen består av et stort klubbhus, en stor garasje til våre traktorer og diverse annet utstyr, en gressbane, en grusbane med flomlys, en kunstgressbane med flomlys og en asfaltert håndballbane. Alle medlemmer av Gresvik IF er å betrakte som medeiere i anlegget vårt. Det er gjennom mange år lagt ned mye arbeid og brukt store summer på å bygge opp anlegget i Trondalen og det må være i alles interesse at vi bevarer anlegget i best mulig stand. Våre baner og vårt klubbhus skal brukes, men ikke forbrukes. Alle må bidra med sitt til dette.

Til å drifte og vedlikeholde anlegget er det satt ned en Bane, anlegg og huskomité (BAH).

Plass i organisasjonen

Bane, anlegg og huskomitéen ledes av foreningens Daglige leder.



Målsetting for BAH

Bane, anlegg og huskomitéen skal sammen med brukerne av anlegget, innarbeide et godt og tillitsfullt samarbeide til beste for alle i Gresvik IF.


Komiteen arbeider selvstendig administrativt etter gitte rammer og retningslinjer.

Forvaltning

BAH-komiteen skal:

- ivareta foreningens aktiva; herunder bane, anlegg, klubbhus, garasje, traktorer, gressklipper og annet teknisk utstyr
- utarbeide forslag til tiltak med fremdrift og prioriteringer
- koordinere gjennomføringen av dugnader

Alle vedlikeholdstiltak og investeringer/større innkjøp som ikke ligger innenfor vedtatt budsjett skal fremlegges og godkjennes av hovedstyret.

KLUBBHÅNDBOK DEL 6 - BANER, ANLEGG OG HUS		Oppdatert: 2014-11
	GIF.06.00-00 Generelt	Utarbeidet av: Morten Helminsen
		Godkjent av: Tormod Hermansen

Banemester

Banemester er ansvarlig for å holde baner, anlegg, garasje, traktorer, gressklipper og annet teknisk utstyr etc i best mulig stand. Banemester skal regulere bruken av banene slik at ingen baner får unødvendig stor slitasje. Han har fullmakt til å stenge baner midlertidig dersom bruk av banen medfører unødig stor slitasje.

Banemester sørger for:

- merking, klipping og vanning av gressbanene
- nødvendig tilfylling og ettersåing av gressbanene
- regelmessig lufting av gressbanen
- børsting, slodding og harving av kunstgressbanen.
- på vinterstid brøyte kunstgressbanen
- på vinterstid å brøyte grusbanen, veier og plasser
- at traktorer og teknisk utstyr blir vedlikeholdt og forsvarlig oppbevart hele sesongen
- at anlegget rundt Trondalen tar seg penest mulig ut
- at behov for kostbart teknisk utstyr til anlegget blir meldt inn til hovedstyret

Husstyret

Husstyret er ansvarlig for å holde klubbhuset med tilhørende teknisk utstyr i best mulig stand. Husstyret skal ivareta alle interesser som er knyttet til driften av GIF's klubbhus. Husstyret har myndighet til å koordinere utleie av klubbhuset til fastsatte takster.

Husstyret sørger for:

- å føre tilsyn med klubbhuset
- å utføre eller sørge for utføring av innvendige og utvendige vedlikeholdsarbeider, herunder nødvendige reparasjoner
- å føre tilsyn med eiendeler, herunder innbo, pokaler og teknisk utstyr, som finnes i klubbhuset
- at nødvendige forbruksartikler (lyspærer, sikringer, renholdsartikler, med mer) finnes
- å fastsette priser for utleie av klubbhuset i samråd med leder BAH

Bestemmelser for bruk av baner, anlegg og hus

Lagledere og trenere må sette seg inn i bestemmelsene og motivere sine spillere til å følge disse.

Prioritering av banetildeling

I blant vil treninger og kamper kollidere tidsmessig. Da skal det prioriteres slik:

- Pri 1 - Alle foreningens kamper iht fotballkretsens oppsett, herunder egne turneringer
- Pri 2 - Alle foreningens treninger iht fastsatte treningstider
- Pri 3 - Andre avtalte arrangementer (skoler, barnehager, osv)
- Pri 4 - Treninger som ikke er iht treningstidene